

Zatwierdzenie do realizacji stałej organizacji ruchu
w całości w całości bez zmian po wprowadzeniu zmian.
Niniejsza organizacja ruchu należy wprowadzić do dnia 21.07.23

Termin wprowadzenia organizacji ruchu należy zgłosić co najmniej
na 7 dni przed wprowadzeniem organizacji ruchu do:

Departamentu Nieruchomości i Infrastruktury
03-472 Warszawa, ul. B. Brechta 3



Do wprowadzenia niniejszej organizacji
ruchu należy zastosować znaki:

Pionowe: - wielkość ŚREDNIA

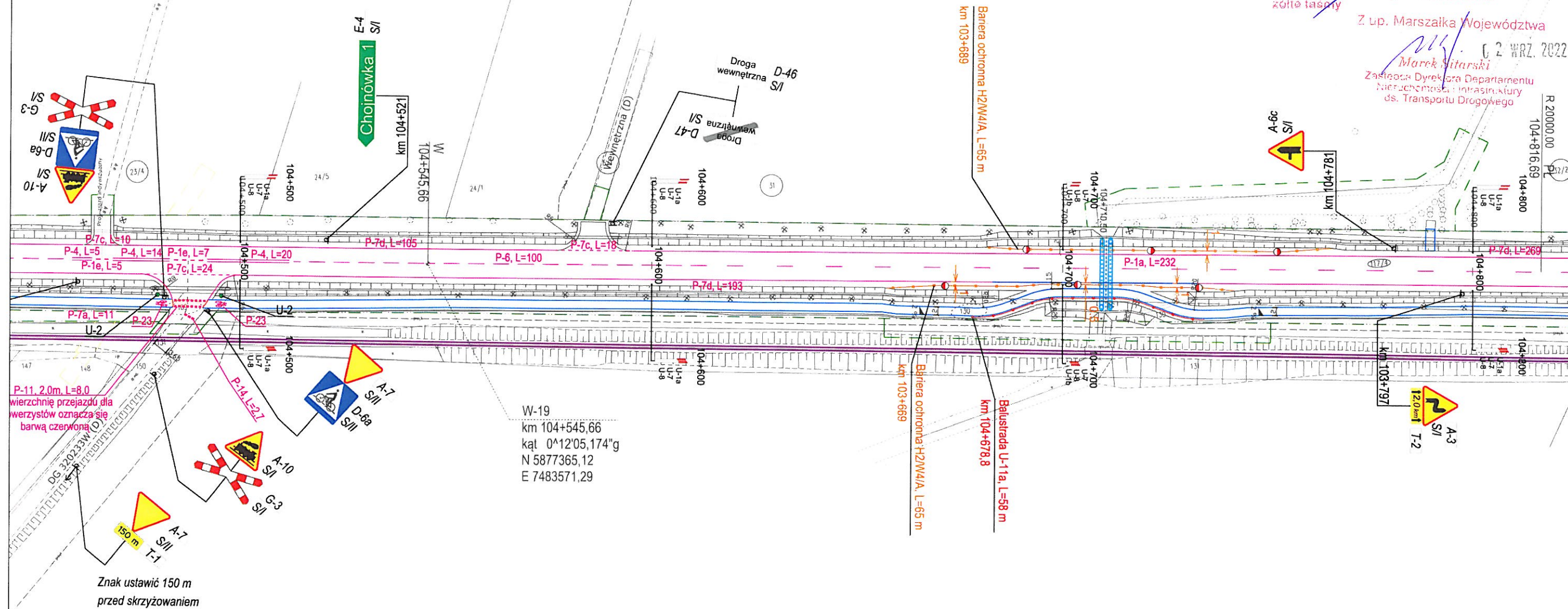
- typ folii T1

Poziome: cienkowarstwowe / grubowarstwowe
żółte taśmy

Z up. Marszałka Województwa

Marek Sitarski
Zastępca Dyrektora Departamentu
Nieruchomości i Infrastruktury
ds. Transportu Drogowego

2 WRZ. 2022



Znaki G-3 nie pozostają w utrzymaniu MZDW

Uwaga: Dla znaków ustawionych w chodniku oraz przy
ścieżce rowerowej, ścieżce pieszo-rowerowej, należy
zachować skrajnię pionową wynoszącą min. 2,5 m.
Skrajnia pozioma dla znaków ustawionych przy ścieżce
rowerowej, ścieżce pieszo-rowerowej, wynosi min. 0,2 m.

OBIEKT	droga wojewódzka klasy G "główna"	SKALA:	1 : 1000
LOKALIZACJA	DW 544 odc. I km 102+575 - 106+750 pow. przasnyski, woj. mazowieckie	BRANŻA:	DROGOWA
TEMAT	ROZBUDOWA DROGI WOJEWÓDZKIEJ NR 544 MŁAWA-PRZASNYSZ - OSTROŁĘKA PROWADZĄCEJ DO TERENÓW INWESTYCYJNYCH PRZASNYSKIEJ STREFY GOSPODARCZEJ W SIERAKOWIE	NR. RYS.	2.25
STADIUM	PROJEKT STAŁEJ ORGANIZACJI RUCHU		
NAZWA RYS.	PLAN SYTUACYJNY		
BIAŁYSTOK 06.2022 r.			